

# SSPT 2017


A wide-angle photograph of a large audience seated in a lecture hall. The audience is viewed from behind, filling the foreground and middle ground. They are seated at long white tables, some with laptops open. The hall has a curved wooden ceiling with recessed lighting. At the front of the room, a large white projection screen displays the text 'SSPT 2017'. A person is standing on the stage to the right of the screen. The walls are a mix of wood paneling and red.









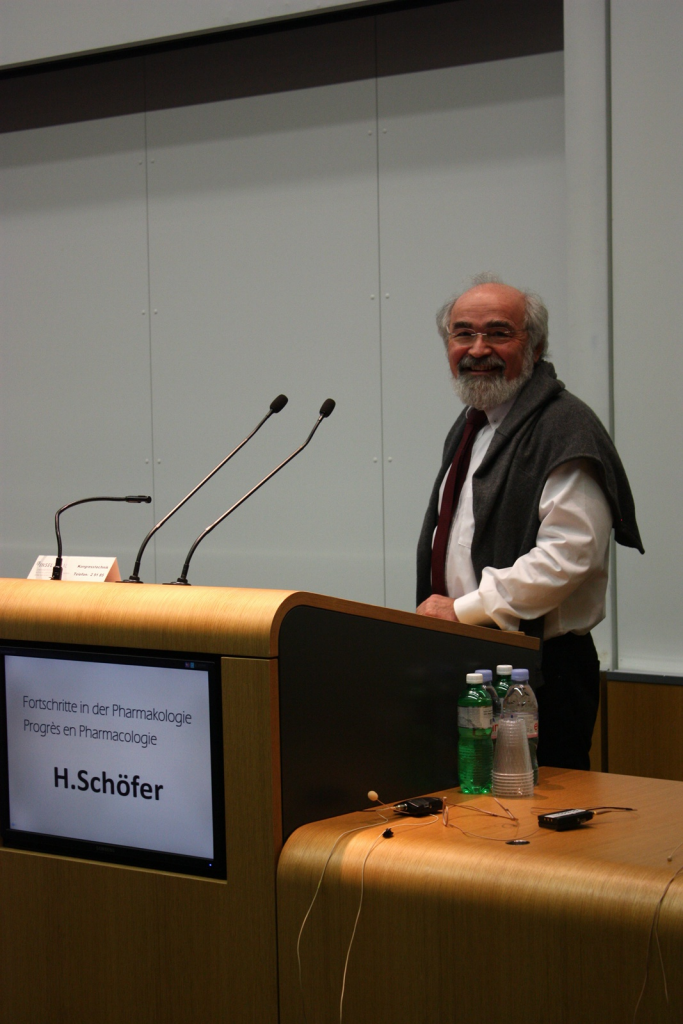
A man with glasses, wearing a dark blazer over a light blue shirt, stands at a wooden podium. He is looking to his left. The podium has two microphones. A screen on the front of the podium displays text in German and French. On the table in front of the podium, there are several water bottles and plastic cups. The background is a plain, light-colored wall.

Fortschritte in der Pharmakologie  
Progrès en Pharmacologie

P.Joly







Fortschritte in der Pharmakologie  
Progrès en Pharmacologie

**H.Schöfer**









Wissenschaft  
Gießen 2.11.18

Fortschritte in der Pharmakologie  
Progress in Ph









Konferenz 5  
Division UDEM

Konferenz 6  
Tafelberg

Acnätac  
Die neue und einzigartige  
Fischhaut





KOMPLETT NEUE  
 ERGEBNISSE MIT DEM  
 O-EFFEKT

**monovo**  
 1 mg/g Monobenzone Creme

KLINISCH  
 100%

- INNOVATIVE GALENIK
- VON PATIENTEN  
BEVORZUGT
- DIE STRATEGIE ZUR  
VERBESSERUNG  
DER ADHÄRENZ\*
- ÄQUIVALENTE  
WIRKSAMKEIT  
ZUR ORIGINAL-  
MOMETASONCREME\*

Klinisch  
 100%

Klinisch  
 100%

**solaraze**  
 5-Fluorouracil Creme  
 hoch wirksam - gut verträglich

Aktinische Keratosen ... eine effektive  
 verlangen ... Flächentherapie

**Almirall**

**Almirall**







Cosentyx® (Secukinumab) —  
Die Formel für spürbaren  
Therapieerfolg bei Psoriasis\*

entsprechen ein PASI 75-Ansprachen\*\*  
entsprechen ein PASI 90-Ansprachen\*\*  
entsprechen ein PASI 100-Ansprachen\*\*

**Cosentyx®**  
secukinumab





Kursraum 2

Kursraum 5  
Direktion UDEM

Otezla

Schmerzmittel  
Patienten  
brennen

EUDEL

MEDA

Acnátac

MEDA

EUDEL sorgt für die Haut

Die neue und einzigartige  
Fixkombination

Kursraum 5  
Direktion UDEM

Otezla  
Schenken Sie Ihren  
Patienten wieder  
bewegende Momente  
Otezla® bei Psoriasis Psoriasis  
und Psoriasis Arthritis

ELIDEL MEDA  
ELIDEL® sorgt für die Haut  
Acnâtac MEDA  
Die neue und einzigartige  
Fixkombination

↖ Kursraum 5  
Direktion UDEM

**MEDA**

**Acnātac**  
Clindamycin phosphat  
Tretinonum

**MEDA**

Die neue und einzigartige  
Fixkombination

rgt für die Haut

NEU

Acnā







  
Pierre Fabre  
Derma-Cosmétique

EAU THERMALE  
**Avène**



EAU THERMALE  
**Avène**

**Cleanance**

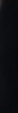
Dermatologische Begleitung  
bei Aknebehandlungen

Begleitpflege bei topischen  
Aknebehandlungen

- 99%  
p. acne

Begleitpflege bei systemischen  
Aknebehandlungen

Für Behandlung von Akne  
und Erhalt des Therapieerfolgs



3% w/w diclofenac sodium  
hoch wirksam - gut verträglich

...eine effektive  
Flächentherapie.<sup>1,2,3,4</sup>  
...Keratosen  
verlangen...

Almirall

...wie für Sie gemacht





Vertrauen durch Evidenz

Thrombosebehandlung  
Thromboseprävention

  
**Praluent®**  
Alirocumab

... zusätzliche LDL-C-Senkung,  
wenn die lipidsenkende Standard-  
therapie allein nicht ausreicht¹

PRALUENT  
75 mg

PRALUENT  
150 mg

Praluent® -  
starke zusätzliche  
WIRKSAMKEIT ...

...und noch mehr  
WIRKSAMKEIT,  
wenn erforderlich



EAU THERMALE  
**Avène**

## Sonne

UVB- und UVA-Schutz  
auf höchstem Niveau

EINE VERSTÄRKTE REZEPTUR

4 Filter in der orangen Linie

kurzfristige Wirksamkeit  
bis zu >90%\*

hohe Verträglichkeit

Antioxidans  
für Zellschutz

Thermalwasser  
beruhigend

Pierre Fabre  
Dermo-Cosmétique

EAU THERMALE  
**Avène**



EAU THERMALE  
**Avène**

## Cleanance

Dermatologische  
bei Aknebehandl.

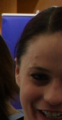
Begleitpflege bei typischen  
Aknebehandlungen

Begleitpflege bei typischen  
Aknebehandlungen

Zur Behandlung und Erhalt des Teints

EMOLIO

EXCIPIAL





Fortschritte in der Pharmakologie  
Progrès en Pharmacologie























Kursraum 4  
Toiletten

Tiramisu der  
Saison  
Alkohol, Milch,  
Gluten

